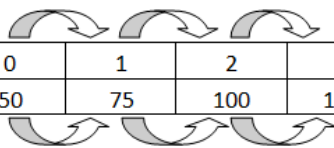


### Opgave 1

Peter huurt een aanhangwagen. De verzekering kost €50,-. De huur is € 25,- per dag.

aantal dagen	0	1	2	3
bedrag(€)	50	75	100	125



- Neem de tabel over en geef aan hoe groot de stappen zijn.
- Is er sprake van een lineair verband? Licht je antwoord toe.
- Wat is het hellingsgetal ?

### Opgave 2

- Zijn de onderstaande tabellen van een lineair verband? Leg je antwoord uit.
- Bepaal het hellingsgetal bij elk tabel.

Tijd(uren)	0	2	4	6	8
Bedrag(€)	0	8	16	24	32

Tijd(minuten)	0	5	15	35	50
Hoeveelheid(cm <sup>3</sup> )	0	10	30	70	100

Tijd (seconden)	0	2	4	6	8
Temperatuur(°C)	20	16	12	8	4

Tijd (minuten)	0	4	10	12	16
Temperatuur(°C)	20	15	7,5	5	0

### Opgave 3

Gegeven zijn twee tabellen.

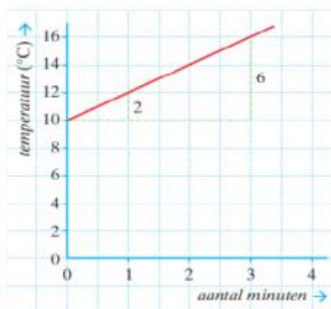
tijd (min)	0	2	4	6	8
temp.(° C)	20	16	12	8	4

aantal	0	5	10	15	20
bedrag(€)	50	70	90	110	130

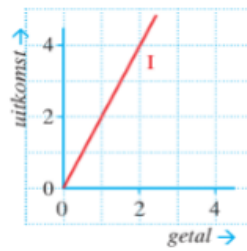
- Teken bij elke tabel een grafiek.
- Bepaal het hellingsgetal van de grafieken

#### Opgave 4

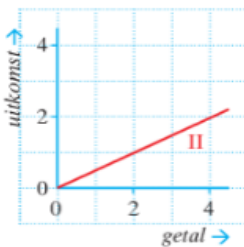
Hieronder staan grafieken A,B,C en D



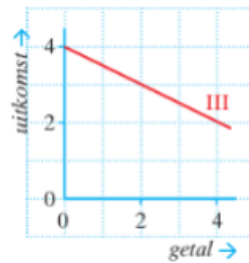
(A)



(B)



(C)



(D)

- Wat is het hellingsgetal van figuur A? Schrijf je berekening op.
- Is het hellingsgetal positief of negatief? Leg uit waarom.
- Bereken ook het hellingsgetal van figuren B,C en D. Schrijf alle berekeningen op.
- Bepaal ook of de hellingsgetallen bij B,C en D, positief of negatief zijn.

#### Opgave 5

tijd(min)	0	5	15	35	50	60
hoeveelheid(cm <sup>3</sup> )	0	10	30	70	100	120

- Is er een lineair verband tussen de tijd en de hoeveelheid water?  
Laat zien hoe je aan je antwoord bent gekomen.
- Teken de grafiek bij de tabel.
- Vergelijk som 5a en som 5b. Klopt het gevonden antwoord van 5a met 5b?

### Opgave 6

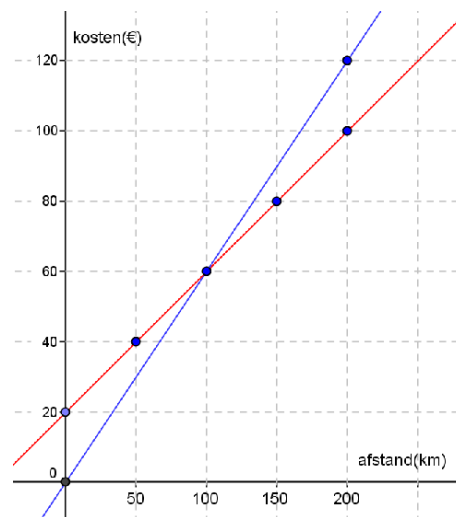
Een wasmachine is gevuld met water van  $18^{\circ}\text{C}$ . Het verwarmingselement wordt ingeschakeld en het water wordt warmer.

In de tabel zie je het verband tussen de tijd en de temperatuur.

tijd(min)	0	1,5	3	4,5	6
temp.( $^{\circ}\text{C}$ )	18	27	36	45	54

- Is er een lineair verband tussen de tijd en de temperatuur? Waarom?
- Teken de grafiek bij de tabel. Kies zelf de stapgrootte bij de assen.
- Welk hellingsgetal heeft de grafiek.
- Na hoeveel minuten ongeveer is het water  $60^{\circ}\text{C}$ ?

### Opgave 7



Voor de vakantie leent Simon de auto van zijn vader.

In de blauwe grafiek kun je verband tussen de afstand en kosten aflezen.

- Bereken de kosten bij 100 km.
- Bereken de kosten per km.
- Wat is het hellingsgetal van de blauwe grafiek?

Een jaar later gebruikt Simon weer de auto van zijn vader. De kosten zijn nu te vinden in de rode grafiek.

- Bereken de kosten per km.
- Wat is er veranderd in de berekening van de kosten ?